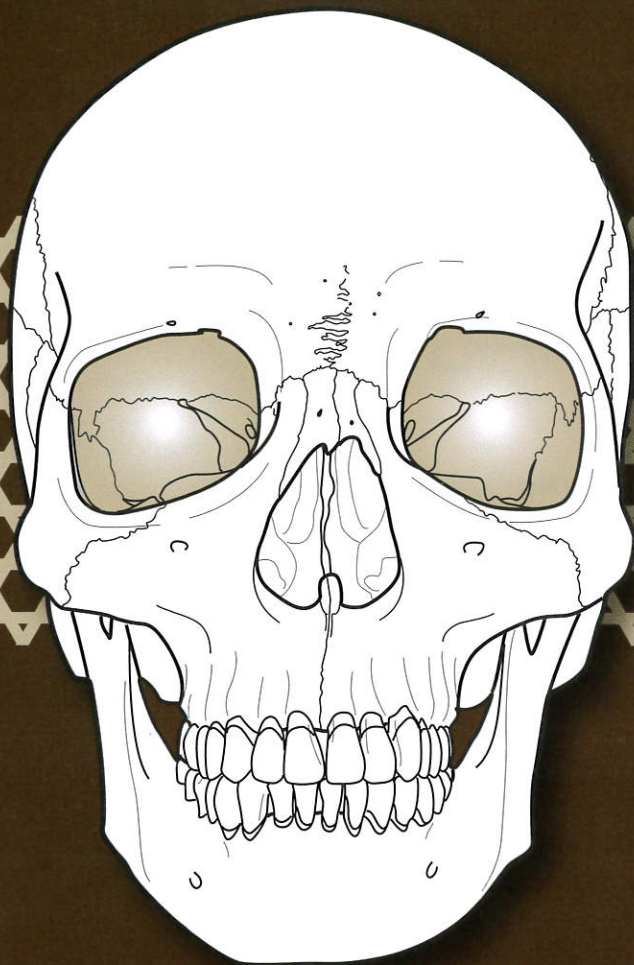


# 道具の目・動物の目



平成29年

**1/17 (火) ▶ 5/7 (日)**

目とは何か。

豊北歴史民俗資料館<sup>からすやま</sup>、烏山民俗資料館、土井ヶ浜遺跡・人類学ミュージアムの収蔵品の中から、目にまつわる資料を集めてみました。

身の回りにある道具の目。人間を含む動物の目。目の機能を補強する道具や、目を象<sup>かたど</sup>った道具、眼病<sup>がんびょう</sup>の治癒<sup>ちゆ</sup>に関わる道具。様々な視点から目について考えます。



開館時間 9:00 ~ 17:00

休館日 月曜日 (祝日の場合は翌平日)

観覧料 一般 200 (160) 円、大学生等 100 (80) 円

\* ( ) 内は 20 名以上の団体料金

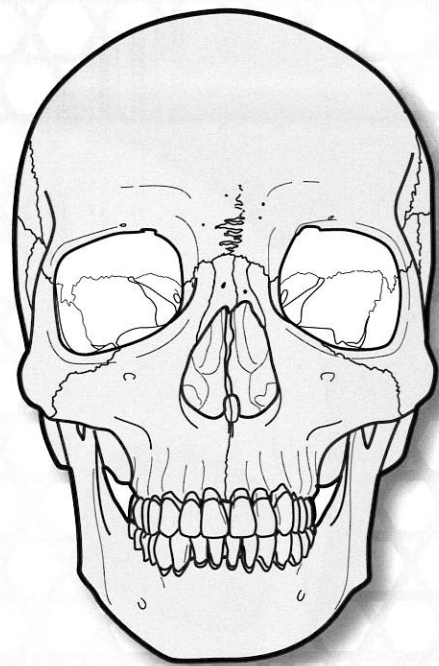
\* 観覧料の減免対象についてはホームページをご覧ください

土井ヶ浜遺跡・人類学ミュージアム  
Doigahama Site Anthropological Museum

〒759-6121 山口県下関市豊北町神田上 891-8  
電話：083-788-1841 FAX：083-788-1843  
URL：http://www.doigahama.jp/



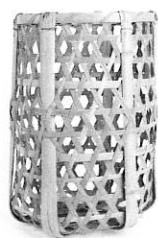
# 道具の 動物の



平成29年

**1/17 (火) ▶ 5/7 (日)**

## 展示資料の一例



目籠 (豊北歴史民俗資料館より)



向い目絵馬 (烏山民俗資料館より)



ニホンザル頭蓋骨 (人類学ミュージアムより)

## 期間中のイベント

学芸員の解説を聞きながら観覧してみませんか？

### 展示解説

第1回：3月12日(日) 15:00～

第2回：5月3日(水・祝) 13:30～

\*申し込み不要(観覧券が必要です)

\*いずれも30分程度

28年度最後の学芸員講座は民俗学講座です

### 学芸員講座

演題：港湾資料にみる近代陶磁器の流通

講師：河田 聡 (烏山民俗資料館館長)

日時：3月12日(日) 13:30～14:30

会場：人類学ミュージアム レクチャールーム

定員：20名程度(無料)

\*電話かFAXで人類学ミュージアムへお申込み下さい

講座申込み&お問い合わせ

**土井ヶ浜遺跡・人類学ミュージアム**  
Doigahama Site Anthropological Museum

〒759-6121 山口県下関市豊北町神田上 891-8  
電話：083-788-1841 FAX：083-788-1843  
URL：<http://www.doigahama.jp/>

### アクセス

【鉄道+バス】

JR 山陰本線 長門二見駅下車→肥中行きバス  
(約 20 分)→「土井ヶ浜」下車→徒歩 3 分

【自動車】

下関 IC・小月 IC から車で約 60 分/美祢 IC  
から車で約 50 分

国道 191 号沿いの看板の所で西へ曲がる→  
約 450m先のT字路を右折→約 250mで駐車場

